

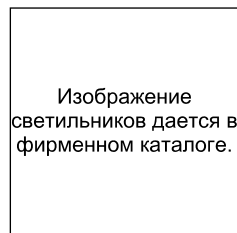
Улица Конева

Оглавление

Улица Конева

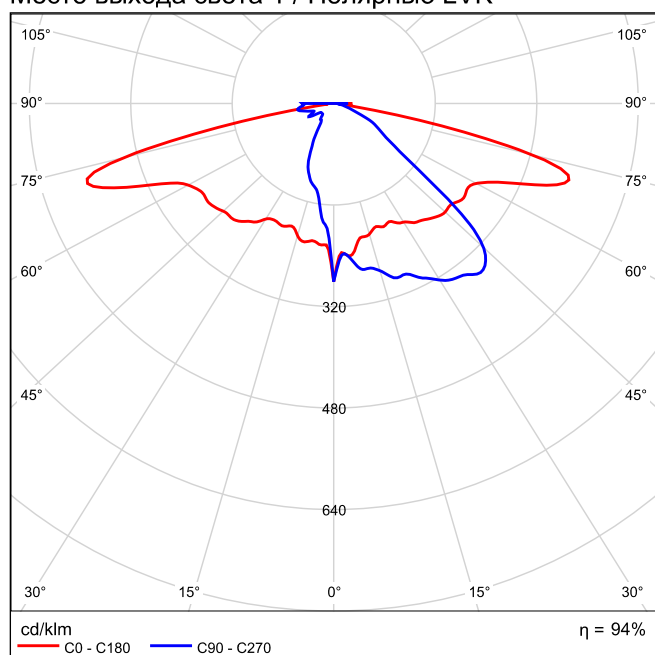
Улица Конева	
Ecocity Moldova - ProStreet Quasar S 98w (48xCREE XP-G3).....	3
Str. Coneva: Альтернатива 1	
Результаты планировки.....	6
Str. Coneva: Альтернатива 1 / Пешеходная дорожка 1 (P3)	
Обобщение результатов.....	8
Таблица.....	9
Изолинии.....	12
График значений.....	15
Str. Coneva: Альтернатива 1 / Проезжая часть 1 (M3)	
Обобщение результатов.....	18
Таблица.....	19
Изолинии.....	22
График значений.....	27
Str. Coneva: Альтернатива 1 / Пешеходная дорожка 2 (P3)	
Обобщение результатов.....	32
Таблица.....	33
Изолинии.....	36
График значений.....	40

## Ecocity Moldova 48 ProStreet Quasar S 98w 48xCREE XP-G3

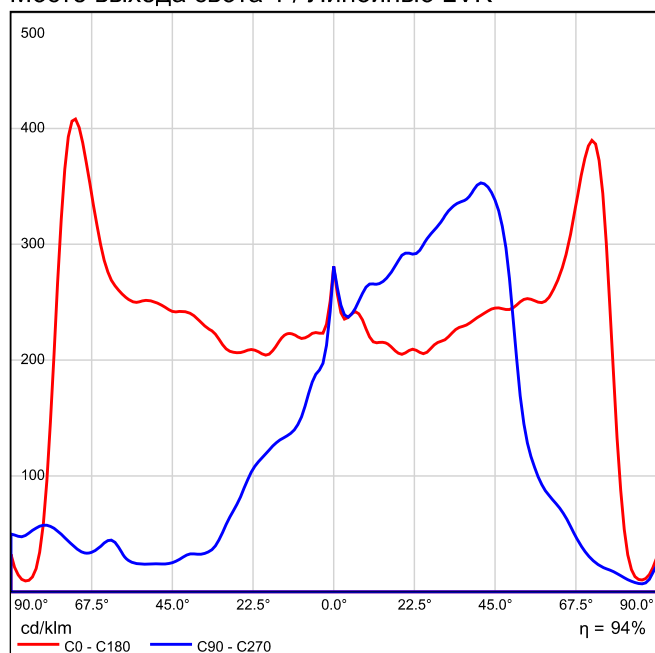


Коэффициент полезного действия: 93.61%  
Световой поток от светильников: 12170 lm  
Мощность: 98.0 W  
Светоотдача: 124.2 lm/W

## Место выхода света 1 / Полярные LVK

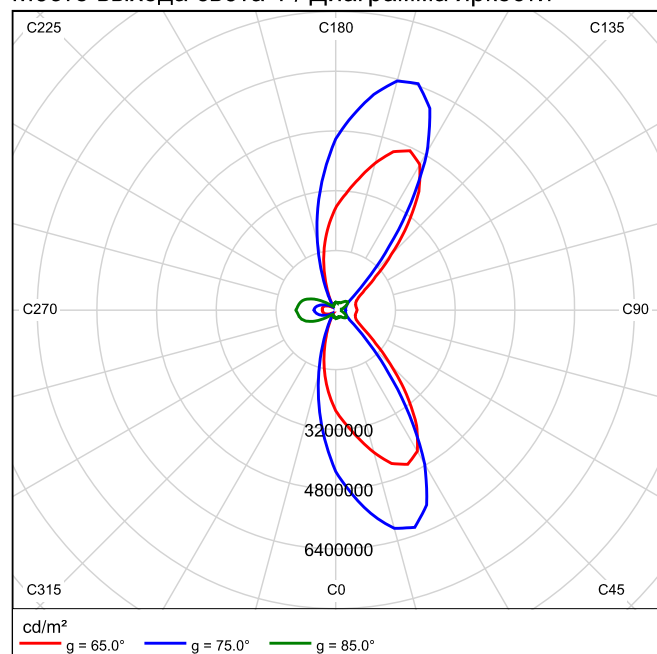


## Место выхода света 1 / Линейные LVK



Невозможно создать коническую диаграмму, так как светораспределение несимметричное.

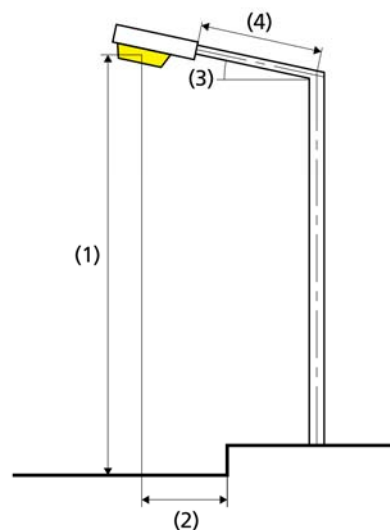
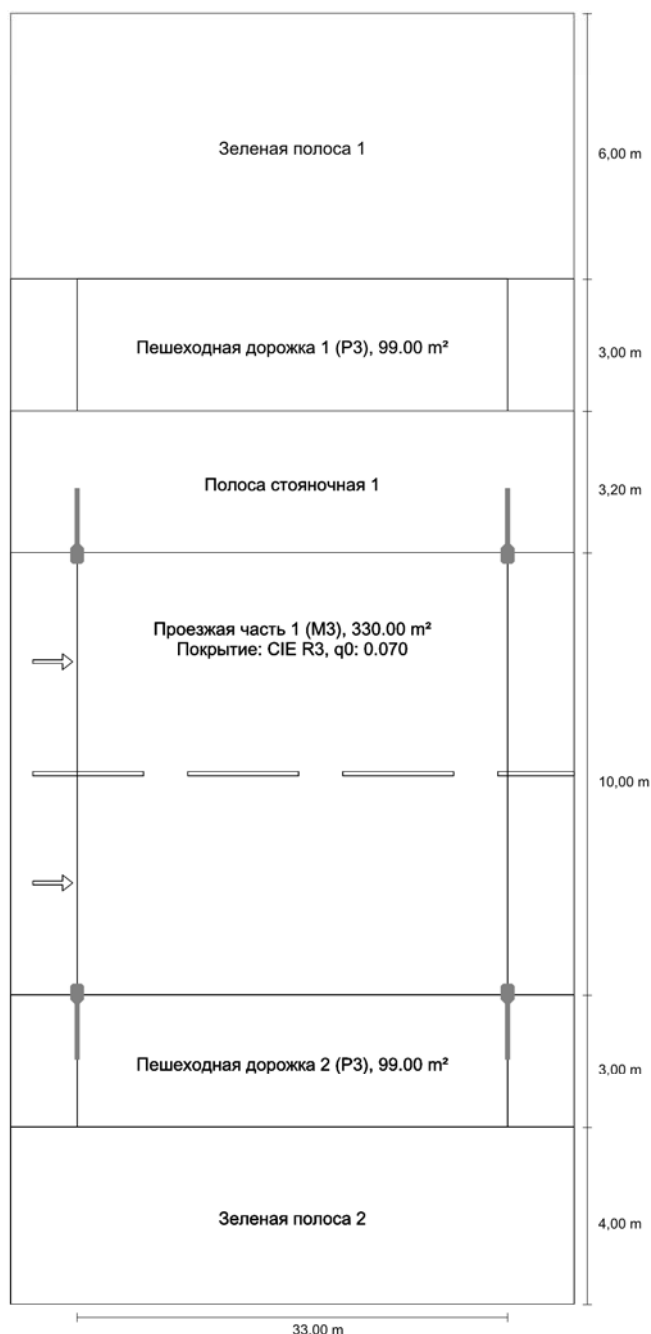
#### Место выхода света 1 / Диаграмма яркости



Невозможно создать UGR-диаграмму, так как  
светораспределение несимметричное.

## Str. Coneva по EN 13201:2015

## Ecocity Moldova 48 ProStreet Quasar S 98w



Лампа:	48xCREE XP-G3
Световой поток (светильник):	12169.73 lm
Световой поток (лампа):	13000.00 lm
Рабочие часы	
4000 h:	100.0 %, 98.0 W
W/km:	5880.0
Расположение:	двухсторонне напротив
Расстояние между мачтами:	33.000 m
Наклон консоли (3):	15.0°
Длина консоли (4):	1.500 m
Высота световых точек (1):	10.000 m
Свес световой точки (2):	0.000 m

ULR:	0.01
ULOR:	0.00
Наибольшие значения силы света	
при 70°:	742 cd/klm
при 80°:	677 cd/klm
при 90°:	54.2 cd/klm
Класс интенсивности света:	/

В во всех направлениях, которые образуют указанный угол с нижней вертикалью в установленных и готовых к работе светильниках.

Компоновка отвечает классу индекса ослепления D.0

Результаты для полей оценки  
Коэффициент эксплуатации: 0.67

Пешеходная дорожка 1 (P3)

Escp [lx] ≥ 7.50 ≤ 11.25	Emin [lx] ≥ 1.50	Emin (полуцил инд.) ≥ 1.50	Emin (верт.) ≥ 2.50
✓ 8.51	✓ 6.61	✓ 5.35	✓ 4.95

Проезжая часть 1 (M3)

Lcp [cd/m²] ≥ 1.00	Uo ≥ 0.40	Ui ≥ 0.60	TI [%] ≤ 15	EIR ≥ 0.30
✓ 1.55	✓ 0.81	✓ 0.77	✓ 14	✓ 0.57

Пешеходная дорожка 2 (P3)

Emin [lx] ≥ 1.50	Emin (полуцил инд.) ≥ 1.50	Emin (верт.) ≥ 2.50	Escp [lx]
✓ 9.64	✓ 7.03	✓ 6.10	* 13.89

\* Для сведения; не входит в оценку

Результаты для показателей энергоэффективности

Индикатор плотности мощности (Dp)0.021 W/lxm²

Интенсивность потребления энергии

Расположение: ProStreet Quasar S 98w (784.0 кВт-ч/год)1.5 кВт-ч/м² год

## Пешеходная дорожка 1 (P3)

Коэффициент эксплуатации: 0.67

Растр: 11 x 3 Точки

Еср [lx] ≥ 7.50 ≤ 11.25	Еmin [lx] ≥ 1.50	Еmin (полуцил инд.) ≥ 1.50	Еmin (верт.) ≥ 2.50
✓ 8.51	✓ 6.61	✓ 5.35	✓ 4.95



Пешеходная дорожка 1 (P3)

Горизонтальная освещенность [lx]

22.700	8.88	8.03	7.22	6.81	6.66	6.61	6.63	6.92	7.26	7.96	8.85
21.700	10.4	8.96	8.07	7.76	7.56	7.52	7.56	7.85	8.11	8.89	10.4
20.700	11.7	10.2	9.15	8.90	8.57	8.40	8.57	8.97	9.22	10.2	11.8
m	1.500	4.500	7.500	10.500	13.500	16.500	19.500	22.500	25.500	28.500	31.500

Растр: 11 x 3 Точки

Еср [lx]	Emin [lx]	Emax [lx]	g1	g2
8.51	6.61	11.8	0.777	0.562

## Полуцилиндрическая освещенность (запад) [lx]

22.700	6.11	5.92	5.47	5.35	5.35	5.36	5.44	5.50	5.54	5.66	5.87
21.700	6.66	6.46	6.11	6.02	6.05	6.06	6.03	6.03	6.10	6.12	6.39
20.700	7.28	7.00	6.89	6.88	6.83	6.73	6.65	6.57	6.57	6.58	6.89
m	1.500	4.500	7.500	10.500	13.500	16.500	19.500	22.500	25.500	28.500	31.500

Растр: 11 x 3 Точки

Еср [lx]	Emin [lx]	Emax [lx]	g1	g2
6.20	5.35	7.28	0.863	0.735

## Вертикальная освещенность (запад) [lx]

22.700	5.27	6.04	6.14	6.35	6.57	6.68	6.73	6.60	6.22	5.67	4.95
21.700	5.71	6.65	6.98	7.34	7.65	7.76	7.63	7.35	6.92	6.15	5.32
20.700	6.26	7.34	8.09	8.65	8.89	8.86	8.63	8.17	7.54	6.68	5.68
m	1.500	4.500	7.500	10.500	13.500	16.500	19.500	22.500	25.500	28.500	31.500

Растр: 11 x 3 Точки

Еср [lx]	Emin [lx]	Emax [lx]	g1	g2
6.89	4.95	8.89	0.719	0.557

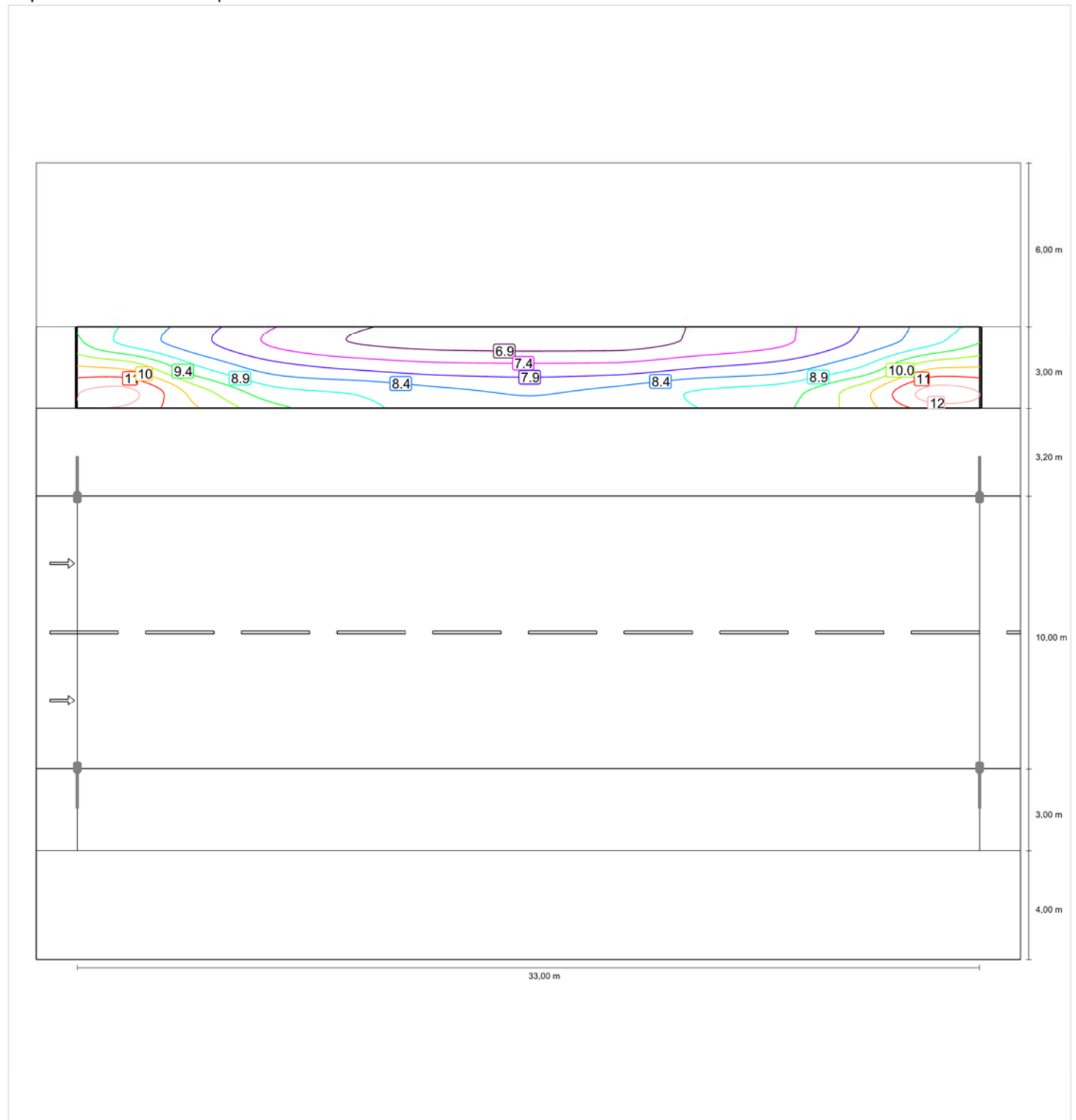
## Пешеходная дорожка 1 (P3)

Коэффициент эксплуатации: 0.67

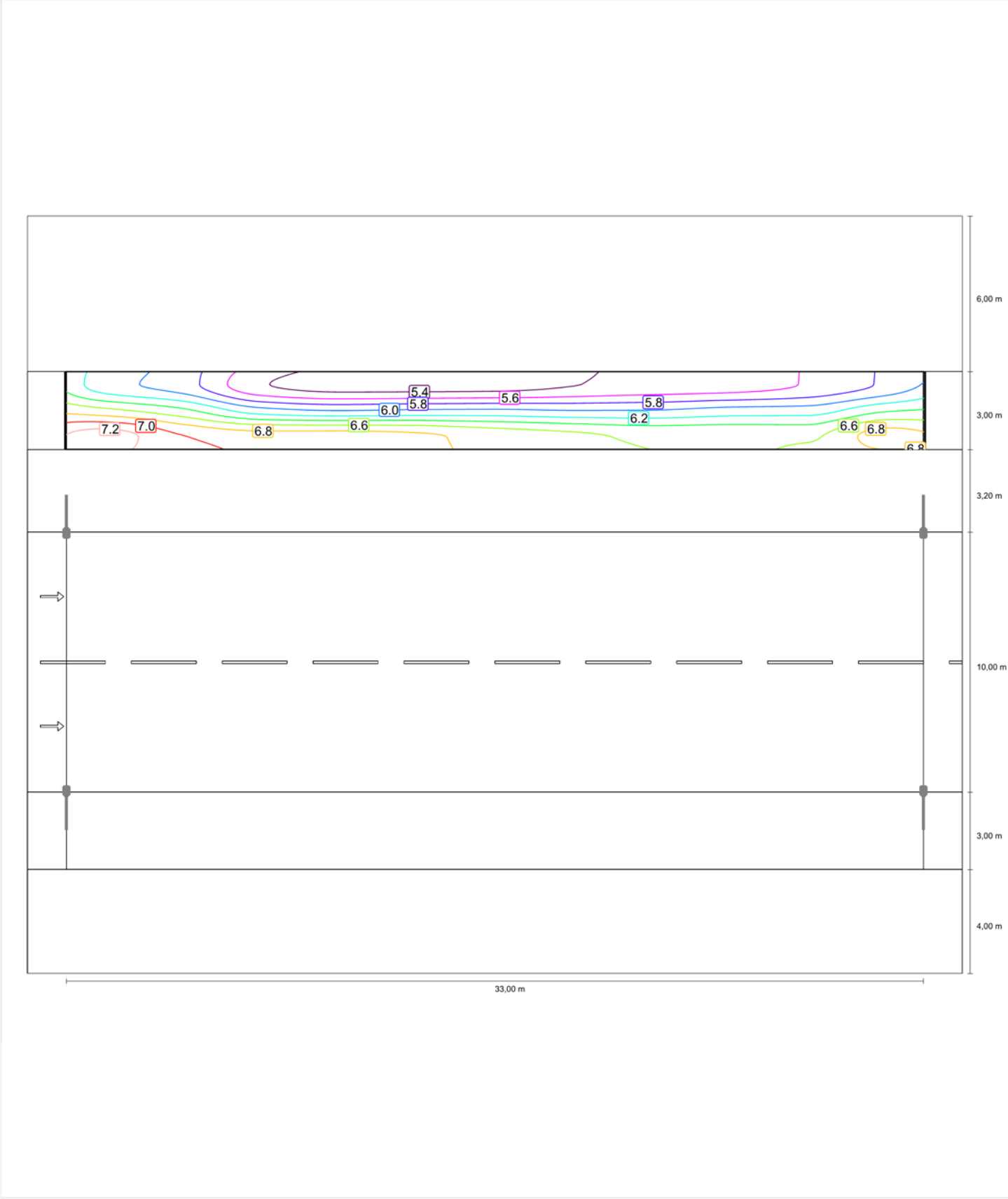
Растр: 11 x 3 Точки

Еср [lx] ≥ 7.50 ≤ 11.25	Еmin [lx] ≥ 1.50	Еmin (полуцикл инд.) ≥ 1.50	Еmin (верт.) ≥ 2.50
✓ 8.51	✓ 6.61	✓ 5.35	✓ 4.95

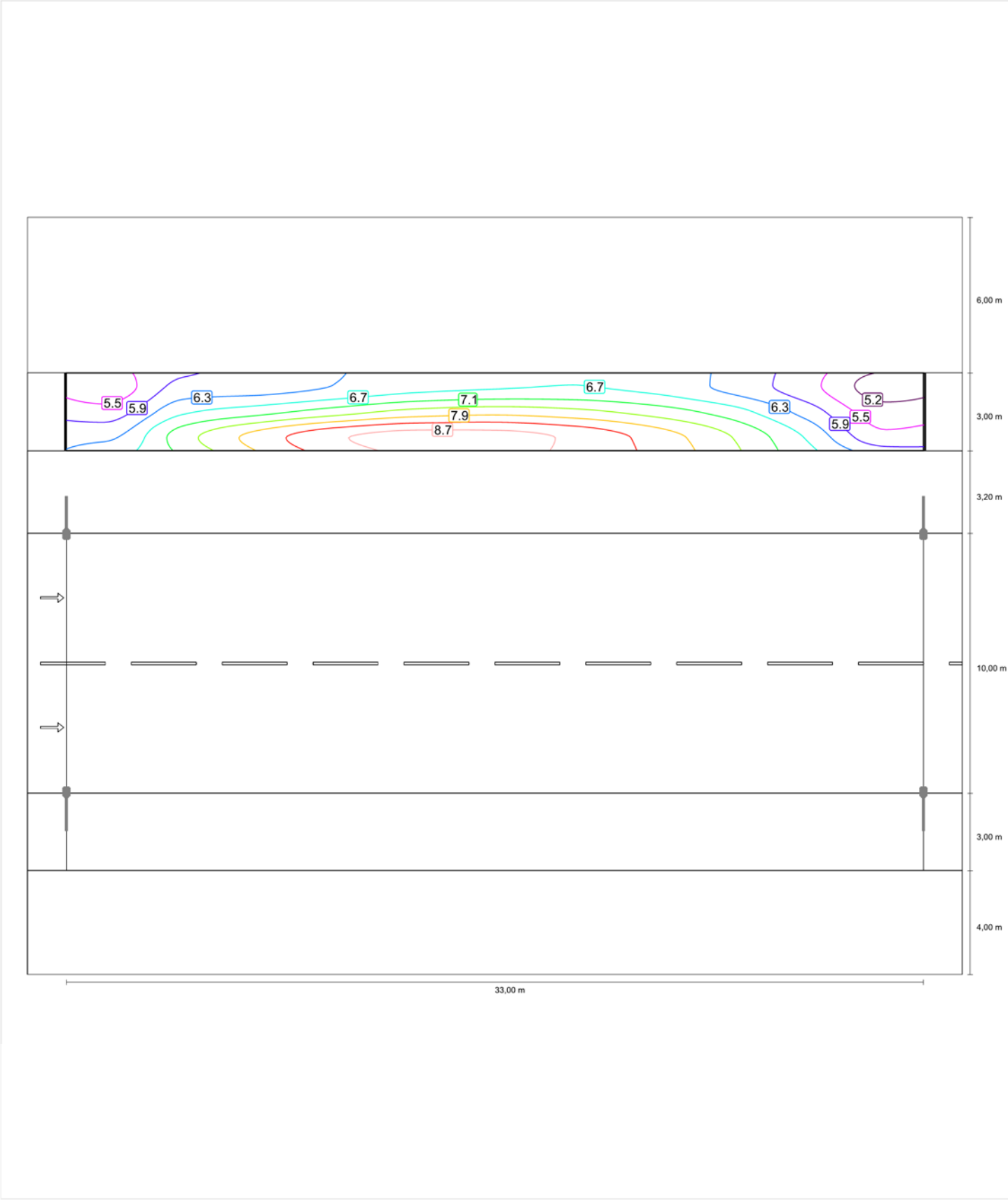
## Горизонтальная освещенность



Полуцилиндрическая освещенность (запад)



Вертикальная освещенность (запад)



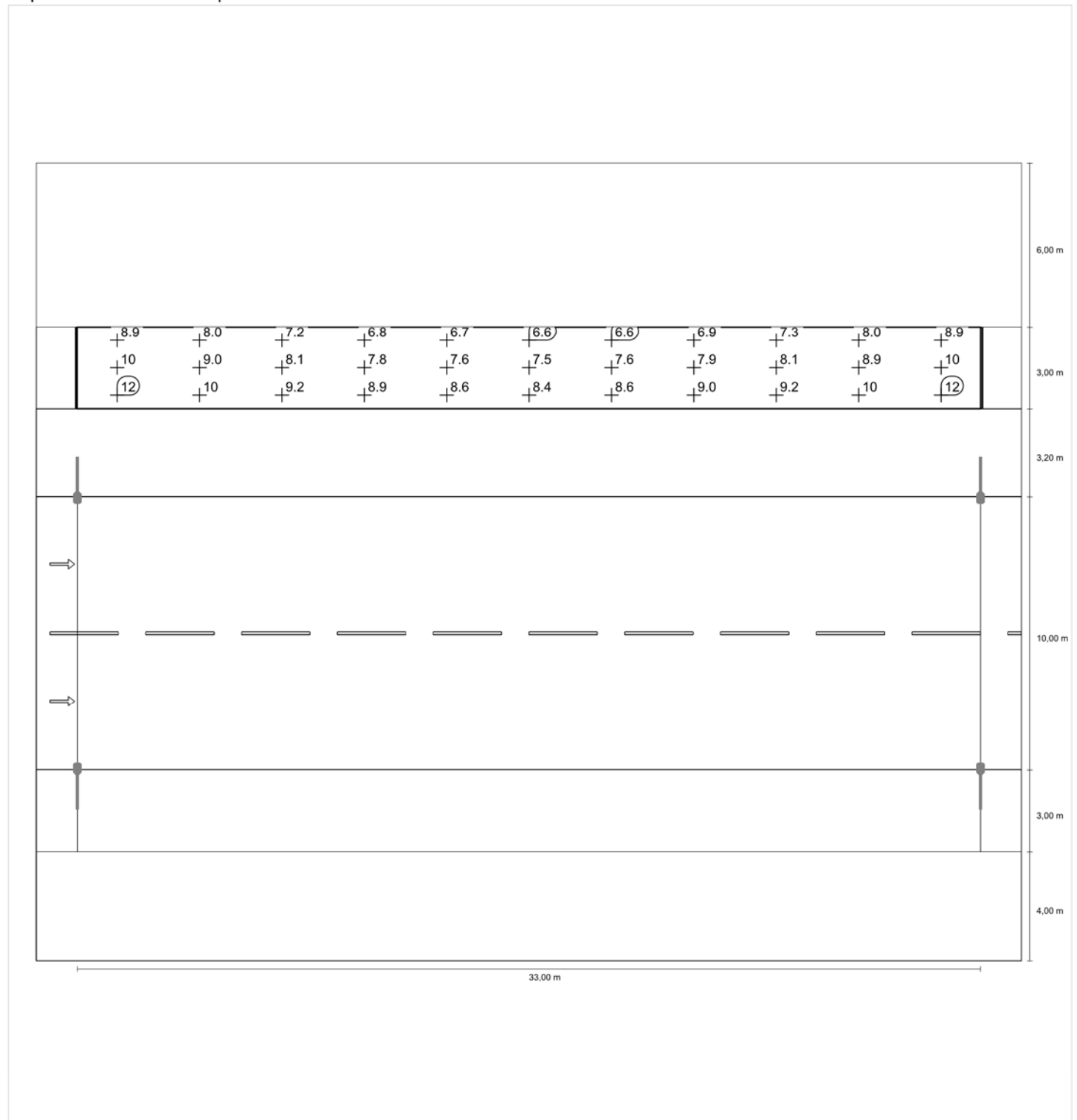
## Пешеходная дорожка 1 (P3)

Коэффициент эксплуатации: 0.67

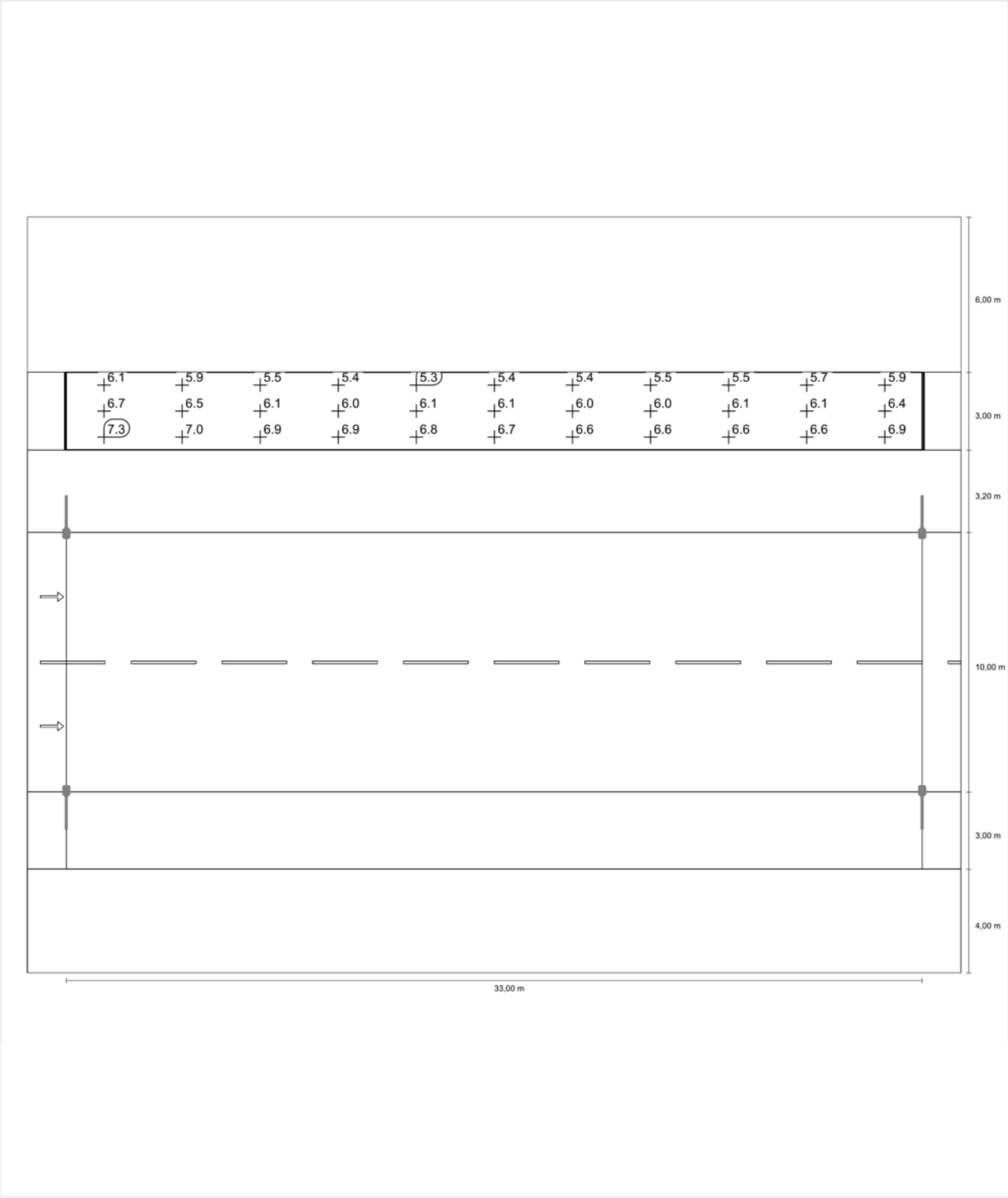
Растр: 11 x 3 Точки

Еср [lx] ≥ 7.50 ≤ 11.25	Еmin [lx] ≥ 1.50	Еmin (полуцикл инд.) ≥ 1.50	Еmin (верт.) ≥ 2.50
✓ 8.51	✓ 6.61	✓ 5.35	✓ 4.95

## Горизонтальная освещенность

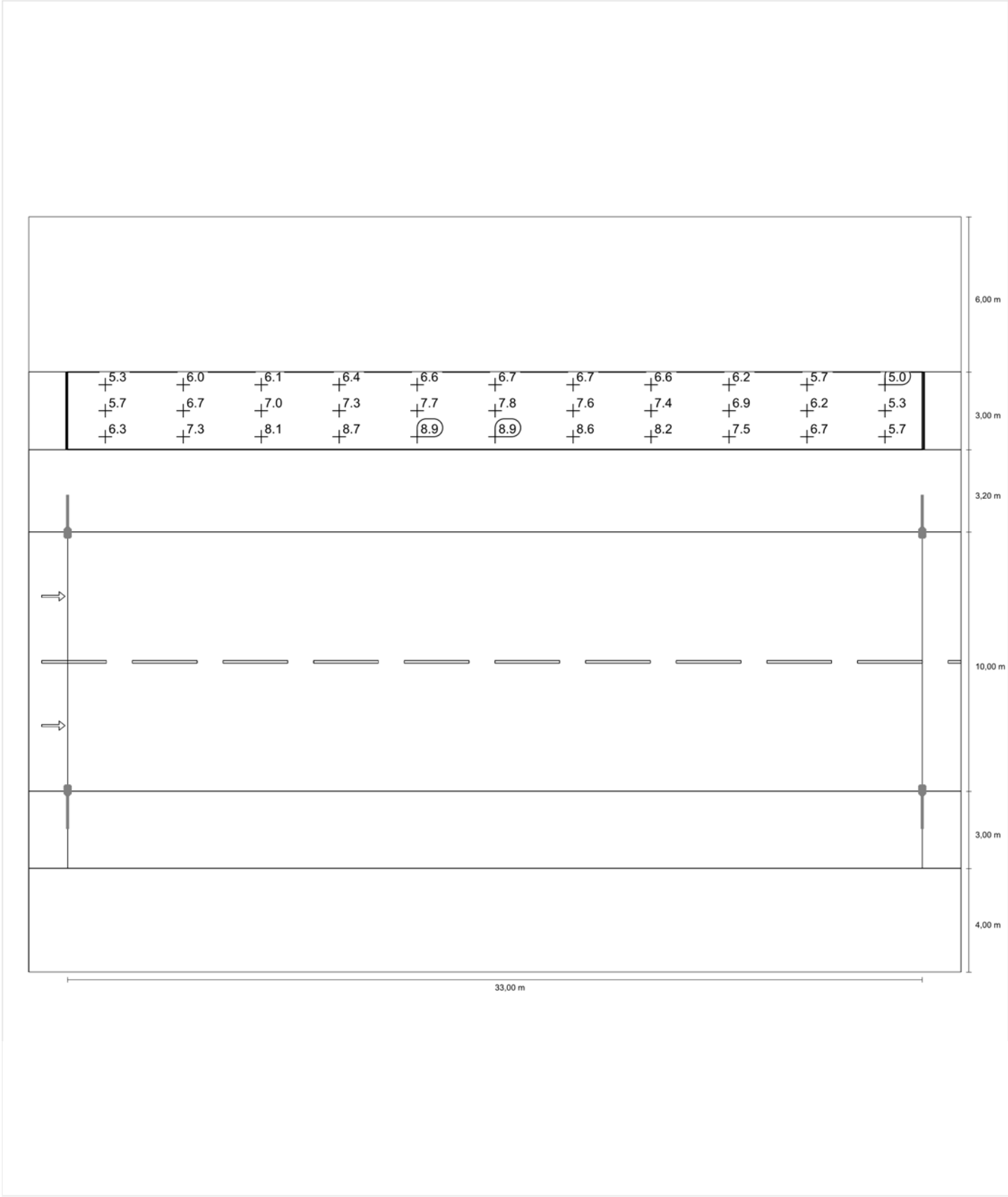


Полуцилиндрическая освещенность (запад)





Вертикальная освещенность (запад)



Проезжая часть 1 (М3)

Коэффициент эксплуатации: 0.67  
Растр: 11 x 6 Точки

Lcp [cd/m²] ≥ 1.00	Uo ≥ 0.40	UI ≥ 0.60	TI [%] ≤ 15	EIR ≥ 0.30
✓ 1.55	✓ 0.81	✓ 0.77	✓ 14	✓ 0.57

Участвующие наблюдатели (2):

Наблюдатель	Позиция [m]	Lcp [cd/m²] ≥ 1.00	Uo ≥ 0.40	UI ≥ 0.60	TI [%] ≤ 15
Наблюдатель 1	(-60.000, 9.500, 1.500)	1.55	0.81	0.77	14
Наблюдатель 2	(-60.000, 14.500, 1.500)	1.55	0.82	0.78	14

Проезжая часть 1 (М3)

Горизонтальная освещенность [lx]

16.167	26.5	22.2	18.7	15.6	13.3	12.4	13.2	15.6	18.9	22.1	26.4
14.500	33.4	26.7	21.6	17.0	14.2	13.2	14.2	17.1	21.6	26.7	33.5
12.833	36.3	28.7	22.8	17.7	14.5	13.5	14.5	17.8	22.6	28.5	36.2
11.167	36.2	28.5	22.6	17.8	14.5	13.5	14.5	17.7	22.8	28.7	36.3
9.500	33.5	26.7	21.6	17.1	14.2	13.2	14.2	17.0	21.6	26.7	33.4
7.833	26.4	22.1	18.9	15.6	13.2	12.4	13.3	15.6	18.7	22.2	26.5
m	1.500	4.500	7.500	10.500	13.500	16.500	19.500	22.500	25.500	28.500	31.500

Растр: 11 x 6 Точки

Еср [lx]	Emin [lx]	Emax [lx]	g1	g2
21.1	12.4	36.3	0.587	0.342

Наблюдатель 1

Освещенность при сухой проезжей части [cd/m²]

16.167	1.37	1.34	1.35	1.32	1.28	1.25	1.30	1.34	1.37	1.38	1.48
14.500	1.95	1.81	1.67	1.56	1.48	1.47	1.55	1.64	1.72	1.80	1.92
12.833	1.91	1.73	1.57	1.46	1.38	1.40	1.49	1.57	1.67	1.75	1.86
11.167	1.78	1.56	1.42	1.35	1.31	1.33	1.43	1.50	1.62	1.69	1.81
9.500	1.80	1.65	1.54	1.45	1.39	1.40	1.47	1.53	1.61	1.69	1.79
7.833	1.71	1.63	1.58	1.49	1.42	1.41	1.47	1.53	1.57	1.58	1.68
m	1.500	4.500	7.500	10.500	13.500	16.500	19.500	22.500	25.500	28.500	31.500

Растр: 11 x 6 Точки

Lcp [cd/m²]	Lmin [cd/m²]	Lmax [cd/m²]	g1	g2
1.55	1.25	1.95	0.809	0.642

Освещенность при новой лампе [cd/m²]

16.167	2.04	2.01	2.02	1.97	1.91	1.87	1.94	2.01	2.04	2.05	2.21
14.500	2.92	2.70	2.49	2.33	2.21	2.19	2.31	2.45	2.57	2.69	2.87
12.833	2.86	2.58	2.35	2.17	2.06	2.10	2.23	2.34	2.49	2.61	2.78
11.167	2.65	2.33	2.12	2.02	1.95	1.99	2.14	2.23	2.42	2.53	2.71
9.500	2.69	2.46	2.29	2.17	2.08	2.09	2.20	2.28	2.40	2.52	2.68
7.833	2.56	2.43	2.36	2.23	2.12	2.11	2.19	2.29	2.34	2.36	2.51
m	1.500	4.500	7.500	10.500	13.500	16.500	19.500	22.500	25.500	28.500	31.500

Растр: 11 x 6 Точки

Lcp [cd/m²]	Lmin [cd/m²]	Lmax [cd/m²]	g1	g2
2.31	1.87	2.92	0.809	0.642

## Наблюдатель 2

## Освещенность при сухой проезжей части [cd/m²]

16.167	1.68	1.60	1.55	1.47	1.42	1.39	1.45	1.51	1.55	1.55	1.65
14.500	1.78	1.63	1.53	1.44	1.39	1.38	1.46	1.52	1.59	1.67	1.78
12.833	1.78	1.57	1.43	1.35	1.31	1.33	1.43	1.50	1.61	1.69	1.81
11.167	1.93	1.74	1.58	1.47	1.40	1.42	1.51	1.58	1.69	1.77	1.88
9.500	1.99	1.84	1.69	1.58	1.49	1.49	1.57	1.66	1.75	1.83	1.95
7.833	1.38	1.36	1.37	1.33	1.28	1.27	1.31	1.36	1.37	1.40	1.51
m	1.500	4.500	7.500	10.500	13.500	16.500	19.500	22.500	25.500	28.500	31.500

Растр: 11 x 6 Точки

Lcp [cd/m²]	Lmin [cd/m²]	Lmax [cd/m²]	g1	g2
1.55	1.27	1.99	0.819	0.640

## Освещенность при новой лампе [cd/m²]

16.167	2.51	2.39	2.31	2.20	2.11	2.07	2.16	2.25	2.32	2.32	2.46
14.500	2.65	2.44	2.28	2.15	2.07	2.06	2.18	2.27	2.38	2.50	2.66
12.833	2.66	2.35	2.13	2.02	1.95	1.99	2.14	2.24	2.41	2.52	2.70
11.167	2.89	2.60	2.36	2.20	2.08	2.12	2.25	2.36	2.53	2.64	2.81
9.500	2.97	2.74	2.53	2.36	2.23	2.23	2.34	2.48	2.62	2.73	2.91
7.833	2.06	2.03	2.05	1.99	1.91	1.90	1.95	2.03	2.05	2.09	2.26
m	1.500	4.500	7.500	10.500	13.500	16.500	19.500	22.500	25.500	28.500	31.500

Растр: 11 x 6 Точки

Lcp [cd/m²]	Lmin [cd/m²]	Lmax [cd/m²]	g1	g2
2.32	1.90	2.97	0.819	0.640

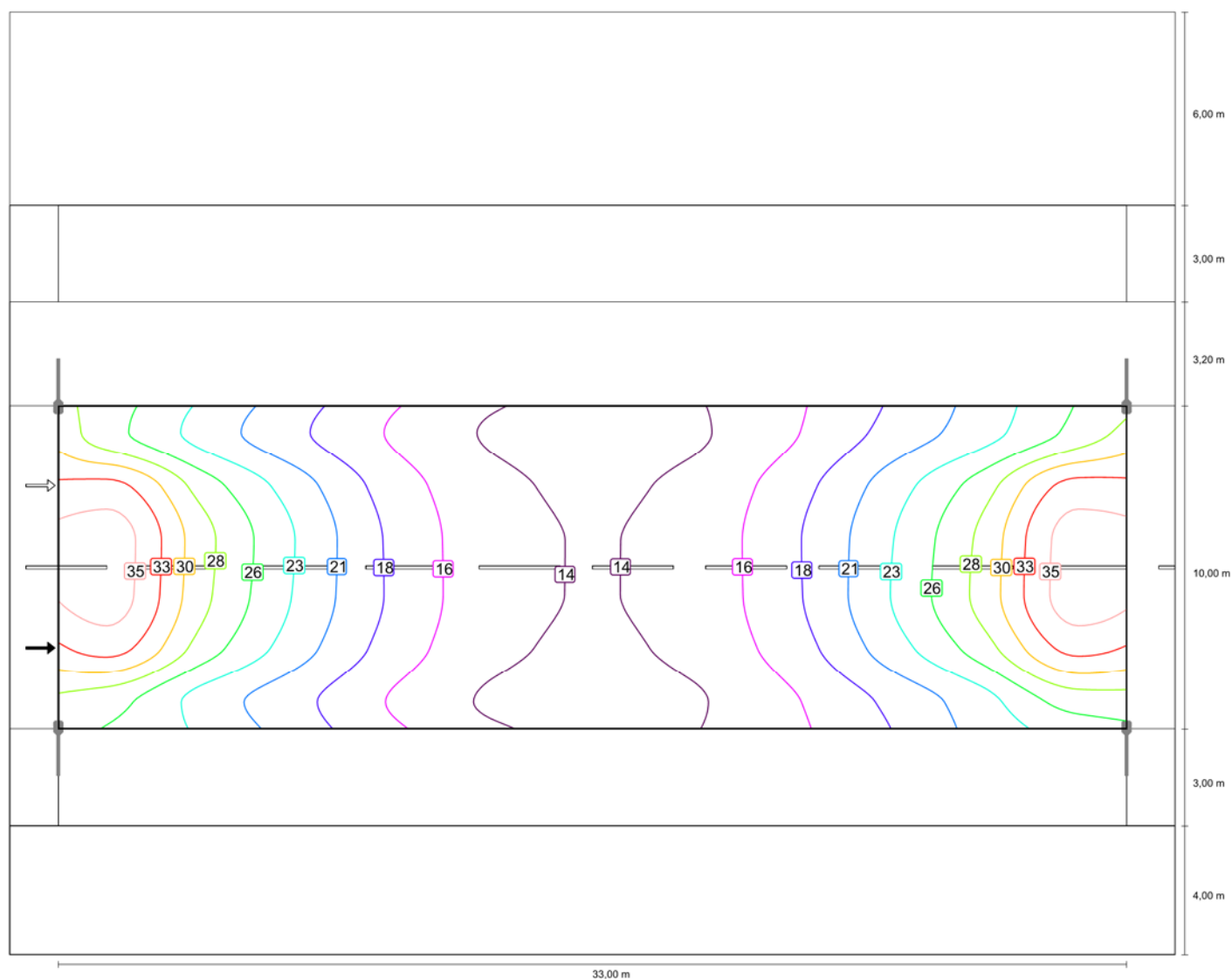
## Проезжая часть 1 (М3)

Коэффициент эксплуатации: 0.67

Растр: 11 x 6 Точки

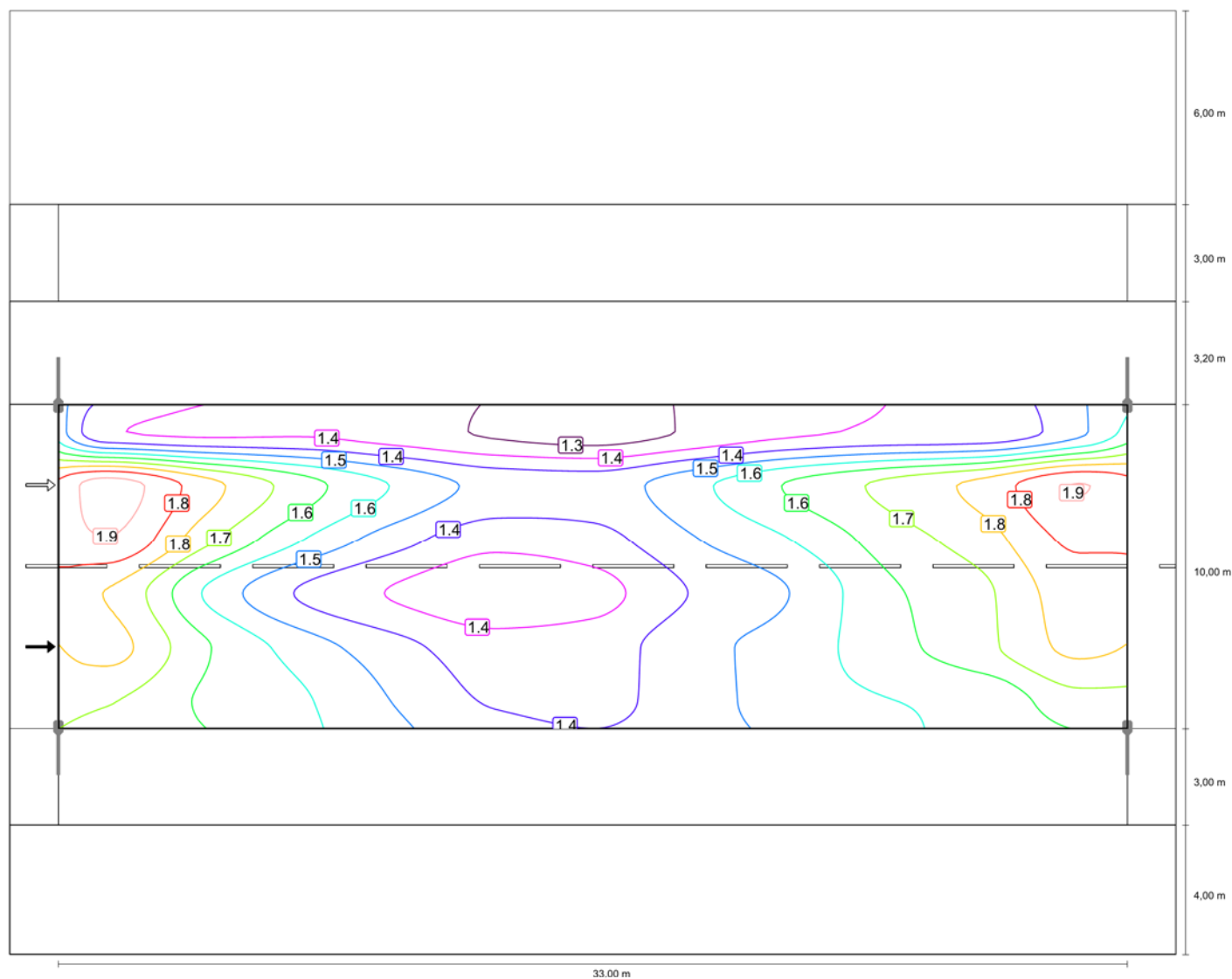
L <sub>ср</sub> [cd/m <sup>2</sup> ] ≥ 1.00	U <sub>o</sub> ≥ 0.40	U <sub>I</sub> ≥ 0.60	TI [%] ≤ 15	EIR ≥ 0.30
✓ 1.55	✓ 0.81	✓ 0.77	✓ 14	✓ 0.57

## Горизонтальная освещенность

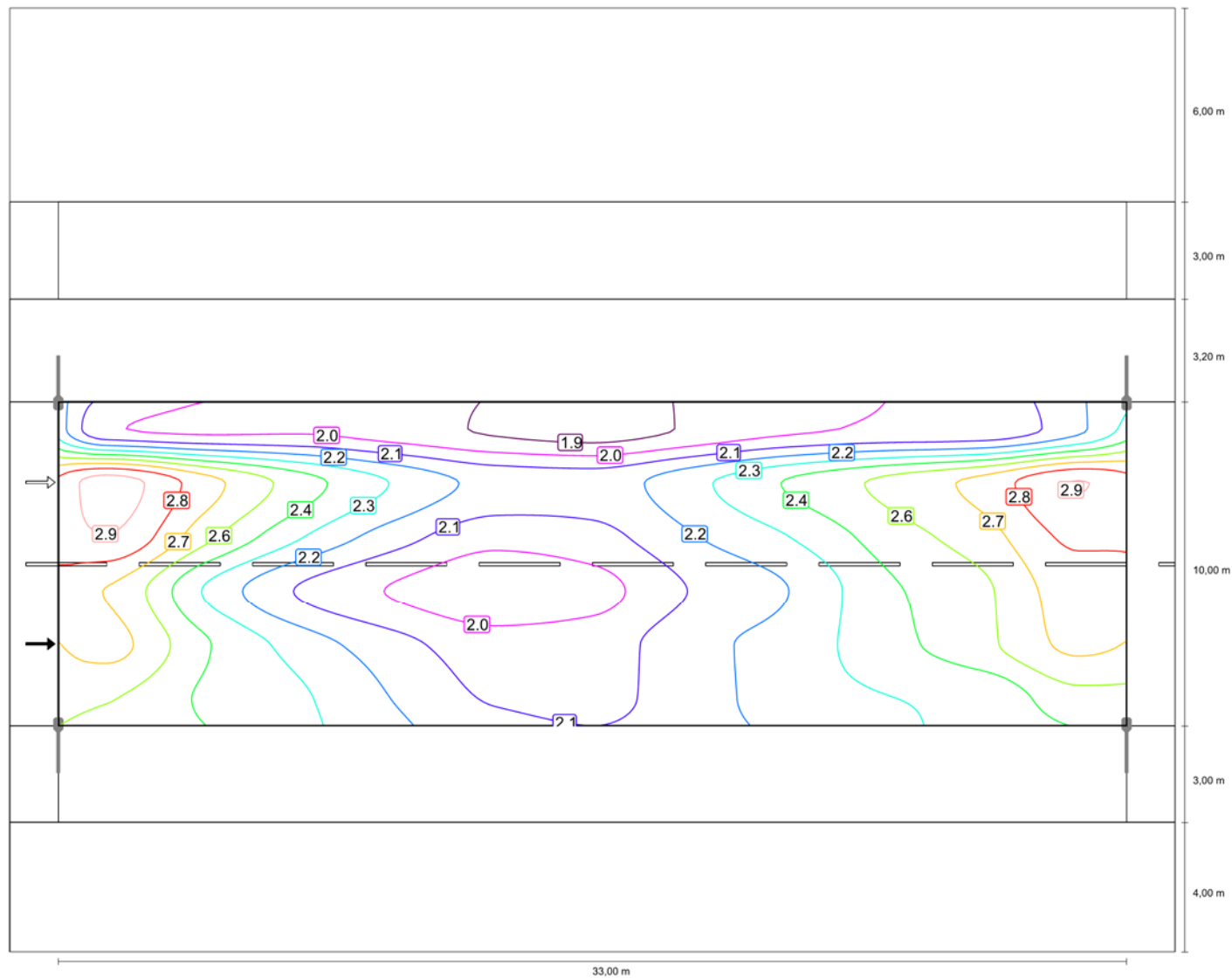


## Наблюдатель 1

## Освещенность при сухой проезжей части



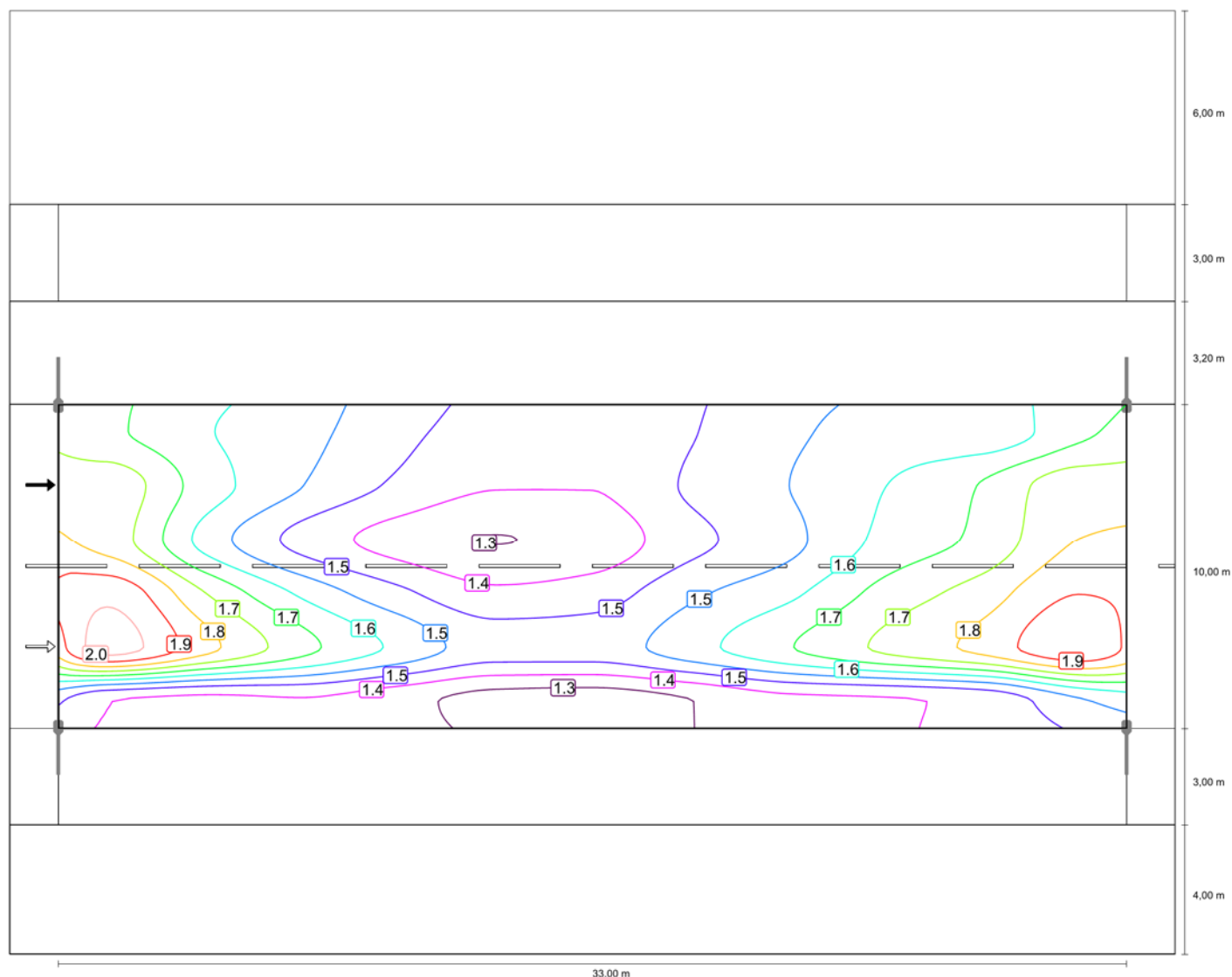
## Освещенность при новой лампе



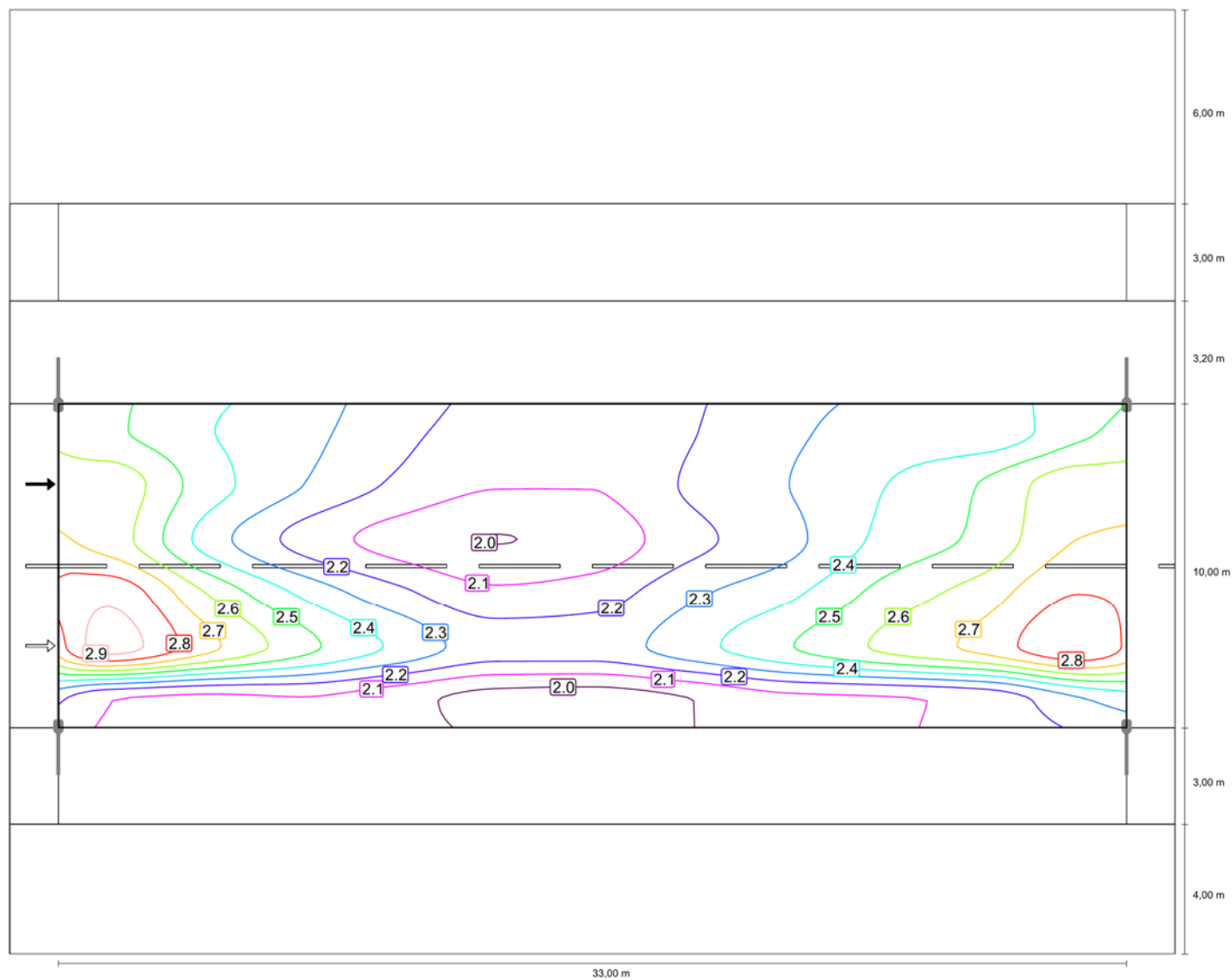


## Наблюдатель 2

## Освещенность при сухой проезжей части



## Освещенность при новой лампе



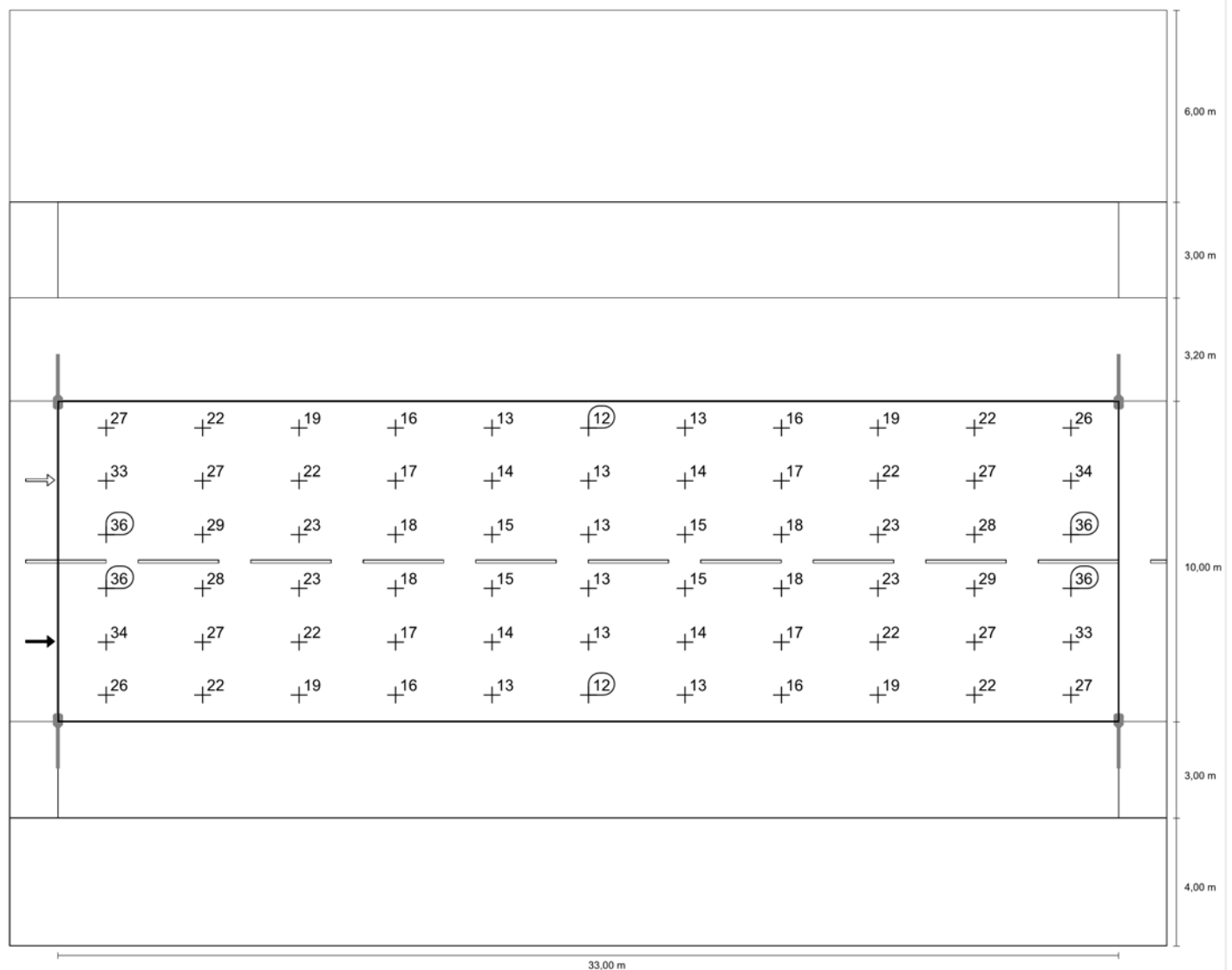
## Проезжая часть 1 (М3)

Коэффициент эксплуатации: 0.67

Растр: 11 x 6 Точки

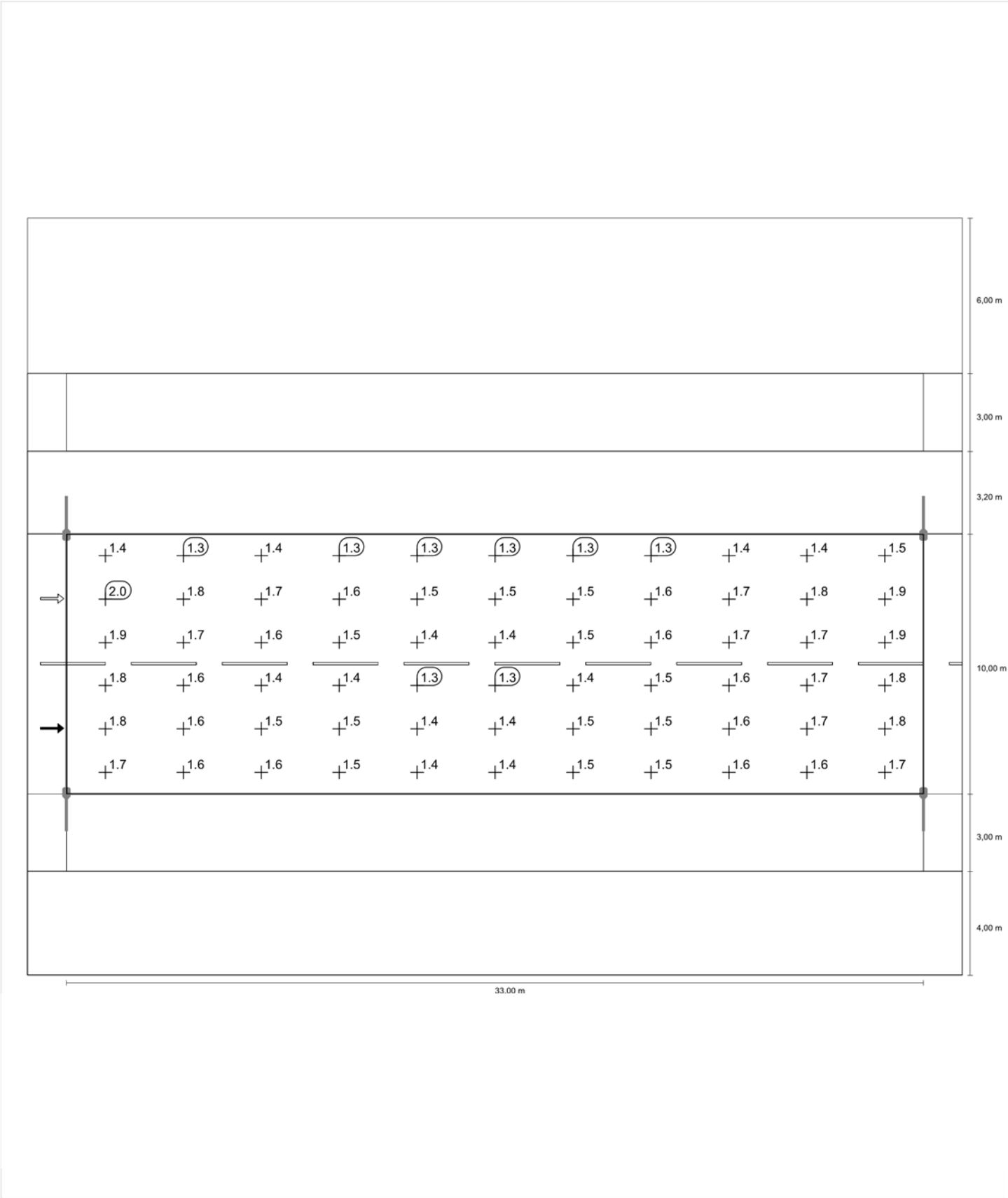
L <sub>ср</sub> [cd/m²] ≥ 1.00	U <sub>о</sub> ≥ 0.40	U <sub>l</sub> ≥ 0.60	TI [%] ≤ 15	EIR ≥ 0.30
✓ 1.55	✓ 0.81	✓ 0.77	✓ 14	✓ 0.57

## Горизонтальная освещенность

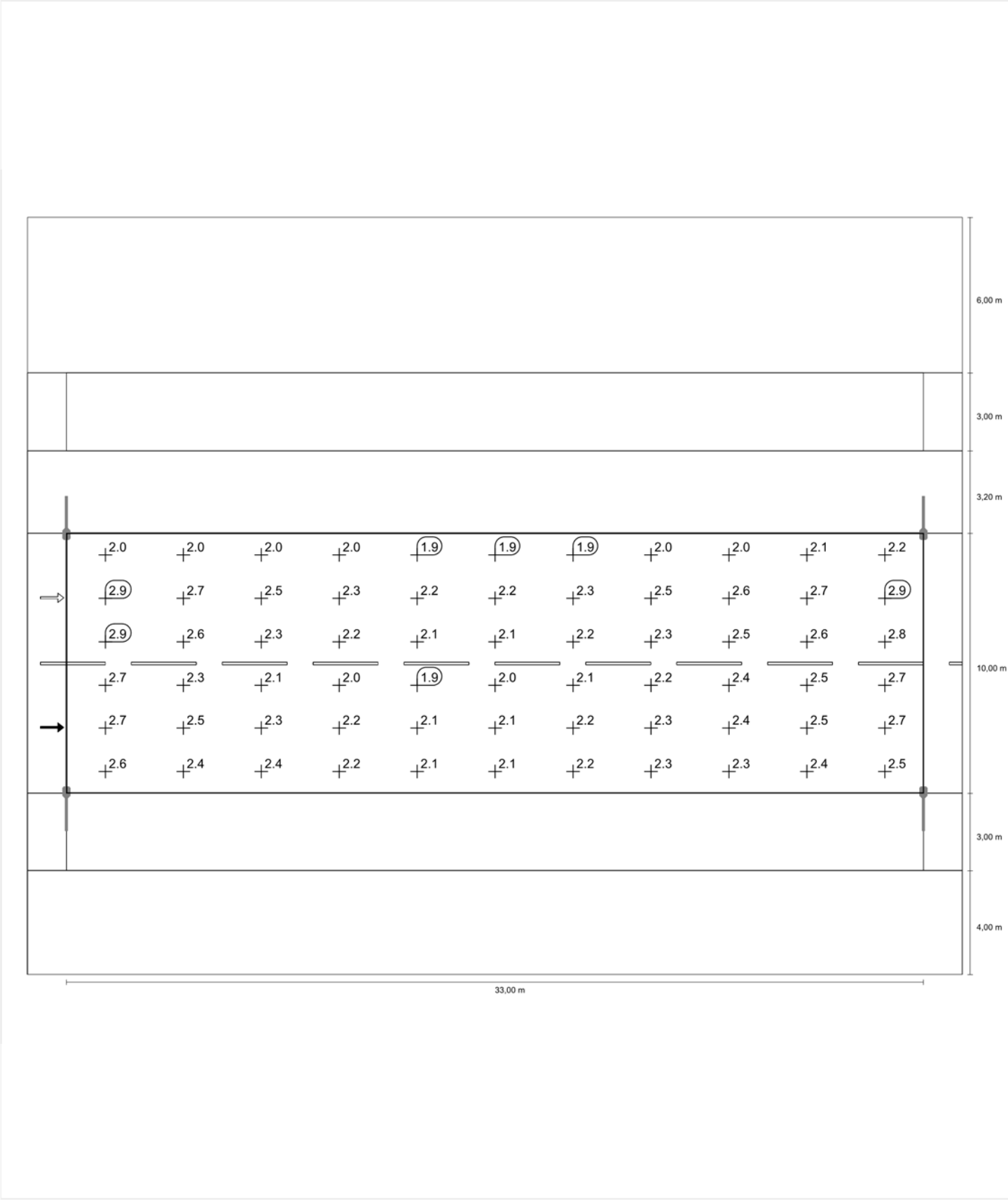


Наблюдатель 1

Освещенность при сухой проезжей части

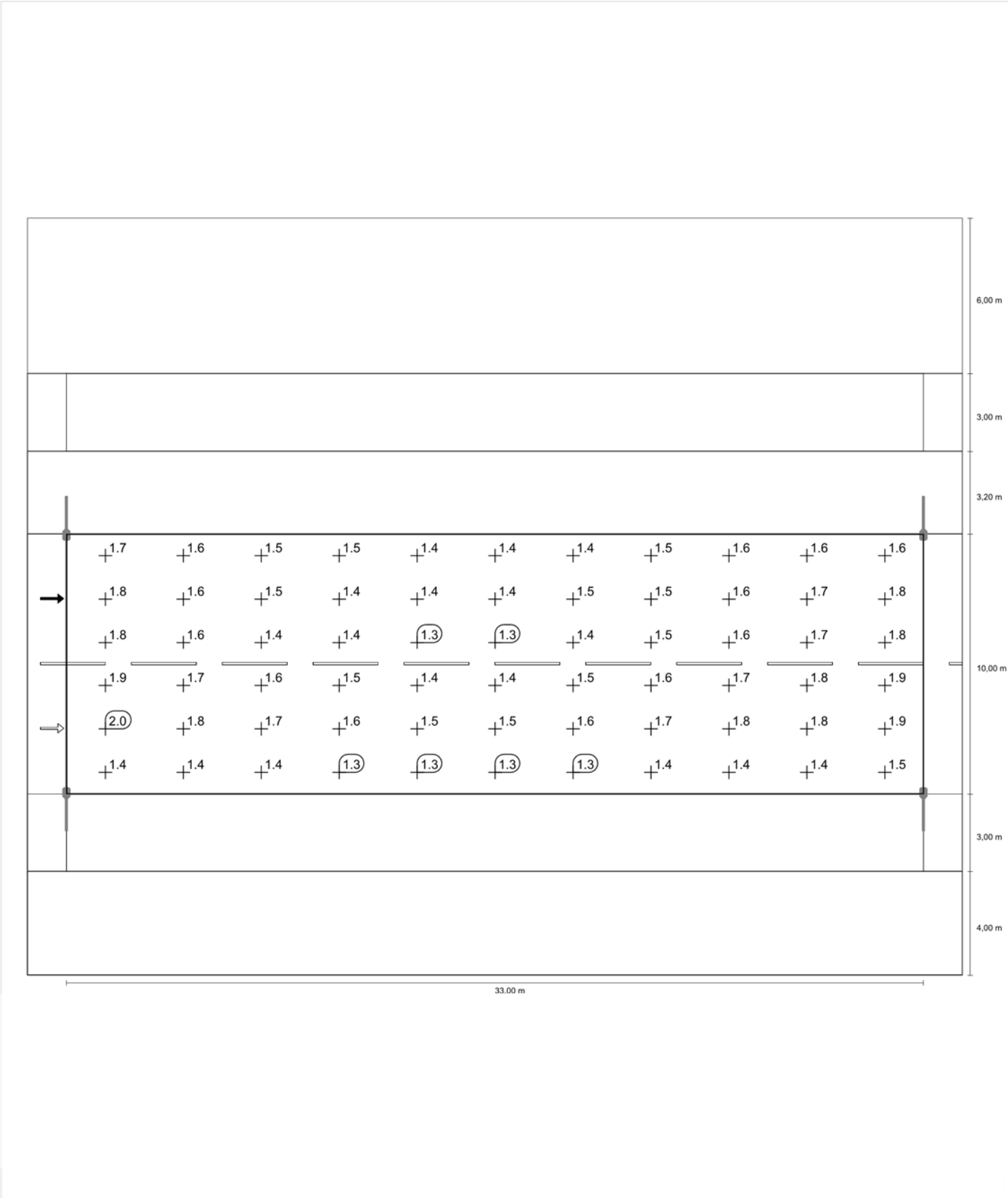


Освещенность при новой лампе

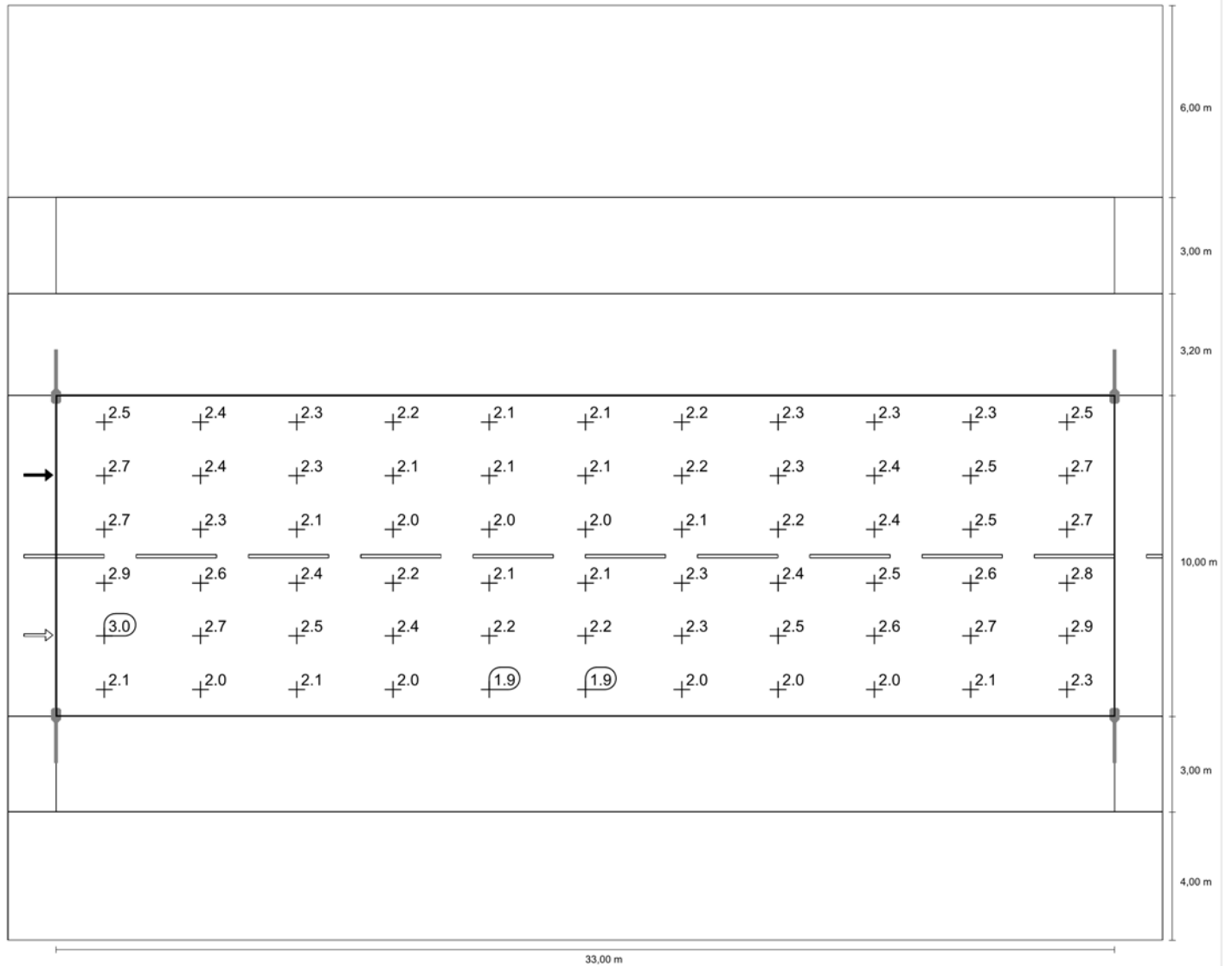


Наблюдатель 2

Освещенность при сухой проезжей части



## Освещенность при новой лампе



## Пешеходная дорожка 2 (P3)

Коэффициент эксплуатации: 0.67

Растр: 11 x 3 Точки

Emin [lx] ≥ 1.50	Emin (полуцикл инд.) ≥ 1.50	Emin (верт.) ≥ 2.50	Ecp [lx]
✓ 9.64	✓ 7.03	✓ 6.10	* 13.89

\* Для сведения; не входит в оценку



## Пешеходная дорожка 2 (P3)

## Горизонтальная освещенность [lx]

6.500	23.1	18.1	15.7	13.8	12.1	11.5	12.2	13.8	15.7	18.2	23.1
5.500	19.8	15.0	13.1	12.2	11.0	10.6	11.1	12.1	13.3	15.2	19.7
4.500	15.3	12.3	11.0	10.6	9.90	9.64	9.95	10.5	11.1	12.3	15.3
m	1.500	4.500	7.500	10.500	13.500	16.500	19.500	22.500	25.500	28.500	31.500

Растр: 11 x 3 Точки

Еср [lx]	Emin [lx]	Emax [lx]	g1	g2
13.9	9.64	23.1	0.694	0.417

## Полуцилиндрическая освещенность (запад) [lx]

6.500	9.59	10.4	11.1	10.8	9.56	8.67	8.07	7.77	7.47	7.37	7.76
5.500	9.00	9.14	9.69	9.56	8.74	8.17	7.78	7.52	7.33	7.25	7.67
4.500	8.08	8.06	8.33	8.30	7.85	7.58	7.33	7.18	7.05	7.03	7.39
m	1.500	4.500	7.500	10.500	13.500	16.500	19.500	22.500	25.500	28.500	31.500

Растр: 11 x 3 Точки

Еср [lx]	Emin [lx]	Emax [lx]	g1	g2
8.32	7.03	11.1	0.845	0.632

## Вертикальная освещенность (запад) [lx]

6.500	9.53	12.9	15.1	15.2	13.6	12.4	11.3	10.4	9.34	8.09	6.68
5.500	8.42	10.7	12.6	13.0	12.2	11.4	10.7	9.85	8.90	7.69	6.42
4.500	7.15	8.89	10.3	10.9	10.6	10.3	9.79	9.19	8.33	7.29	6.10
m	1.500	4.500	7.500	10.500	13.500	16.500	19.500	22.500	25.500	28.500	31.500

Растр: 11 x 3 Точки

Еср [lx]	Emin [lx]	Emax [lx]	g1	g2
10.2	6.10	15.2	0.601	0.401

## Пешеходная дорожка 2 (РЗ)

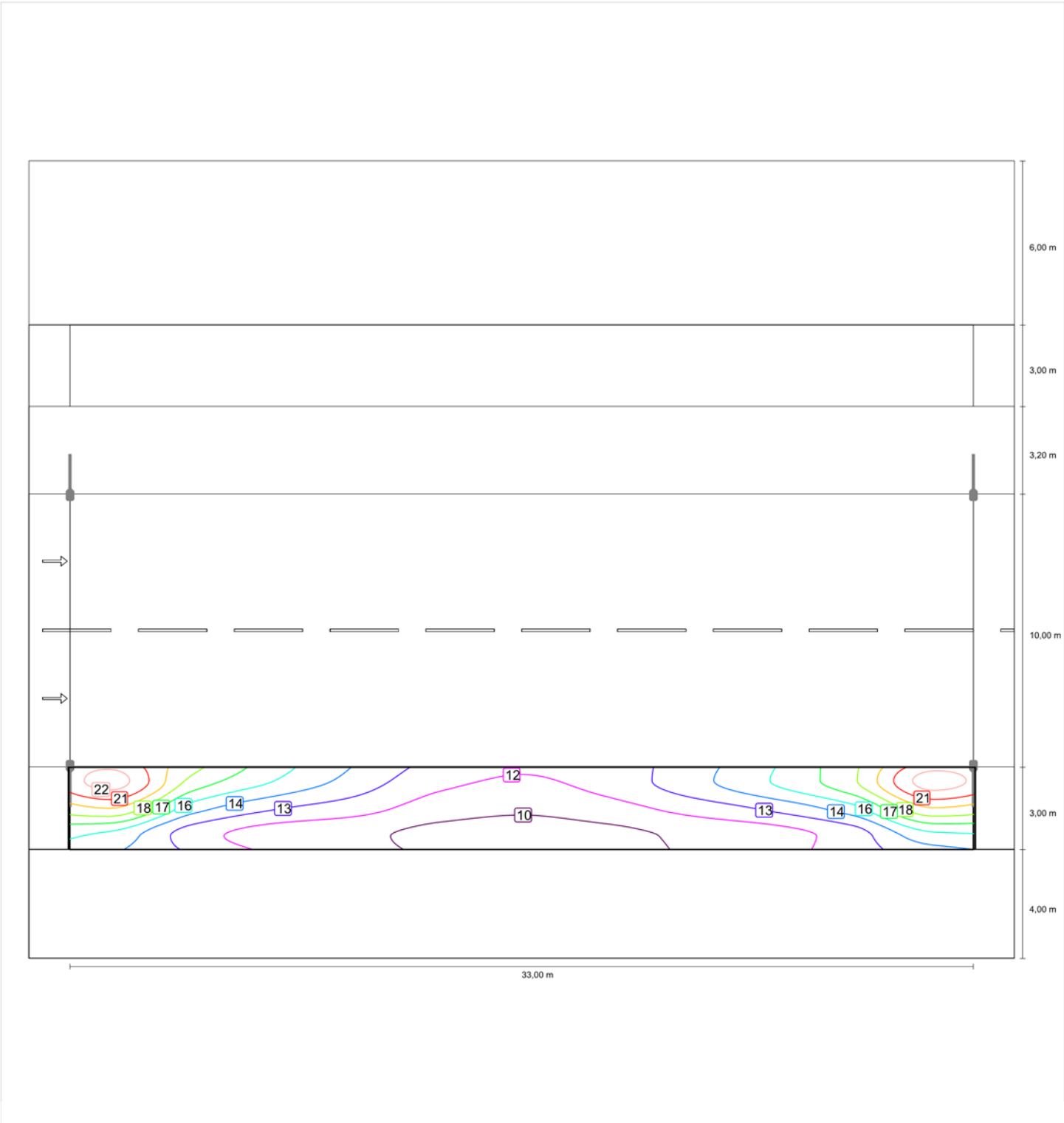
Коэффициент эксплуатации: 0.67

Растр: 11 x 3 Точки

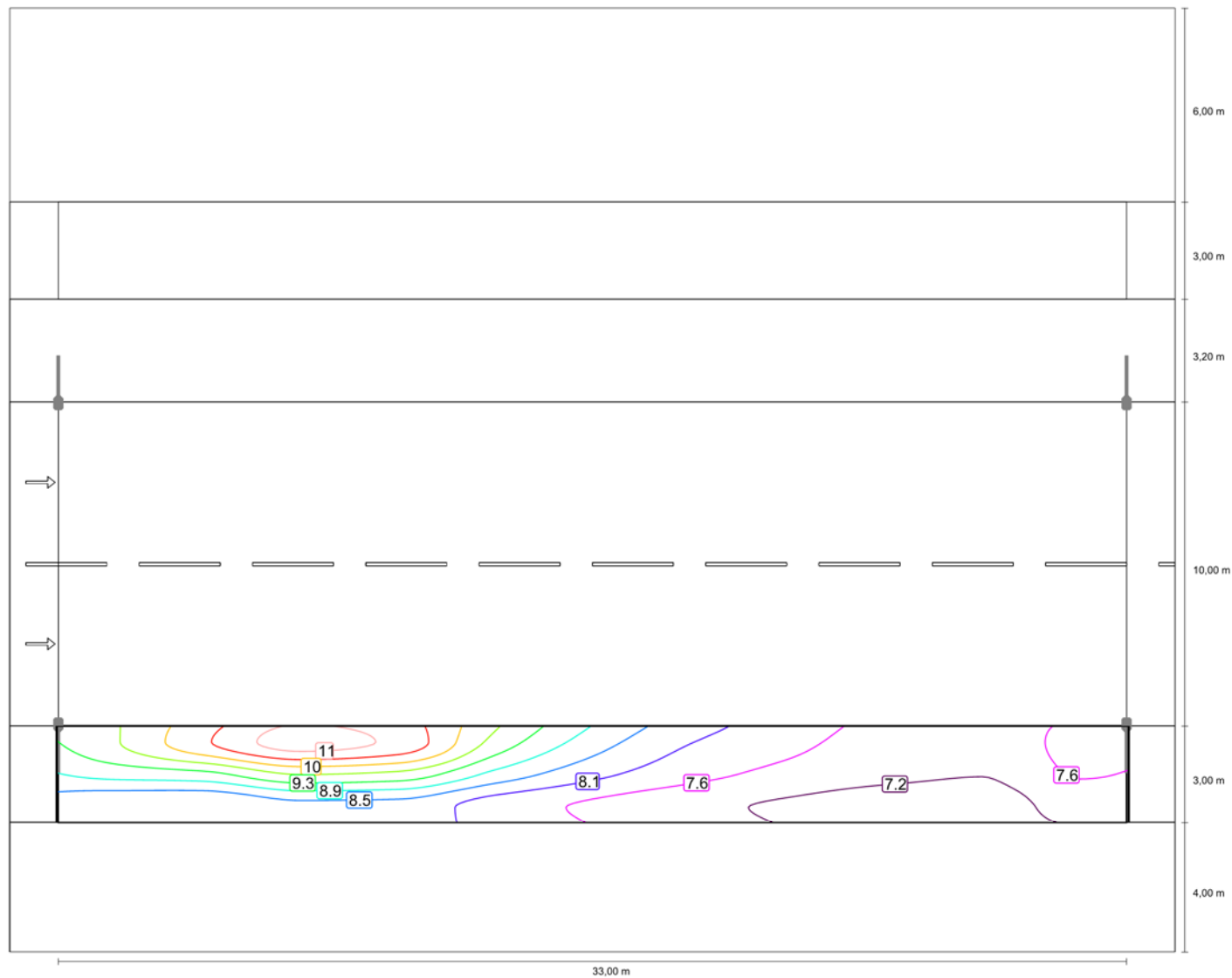
Emin [lx] ≥ 1.50	Emin (полуцикл инд.) ≥ 1.50	Emin (верт.) ≥ 2.50	Ecp [lx]
✓ 9.64	✓ 7.03	✓ 6.10	* 13.89

\* Для сведения; не входит в оценку

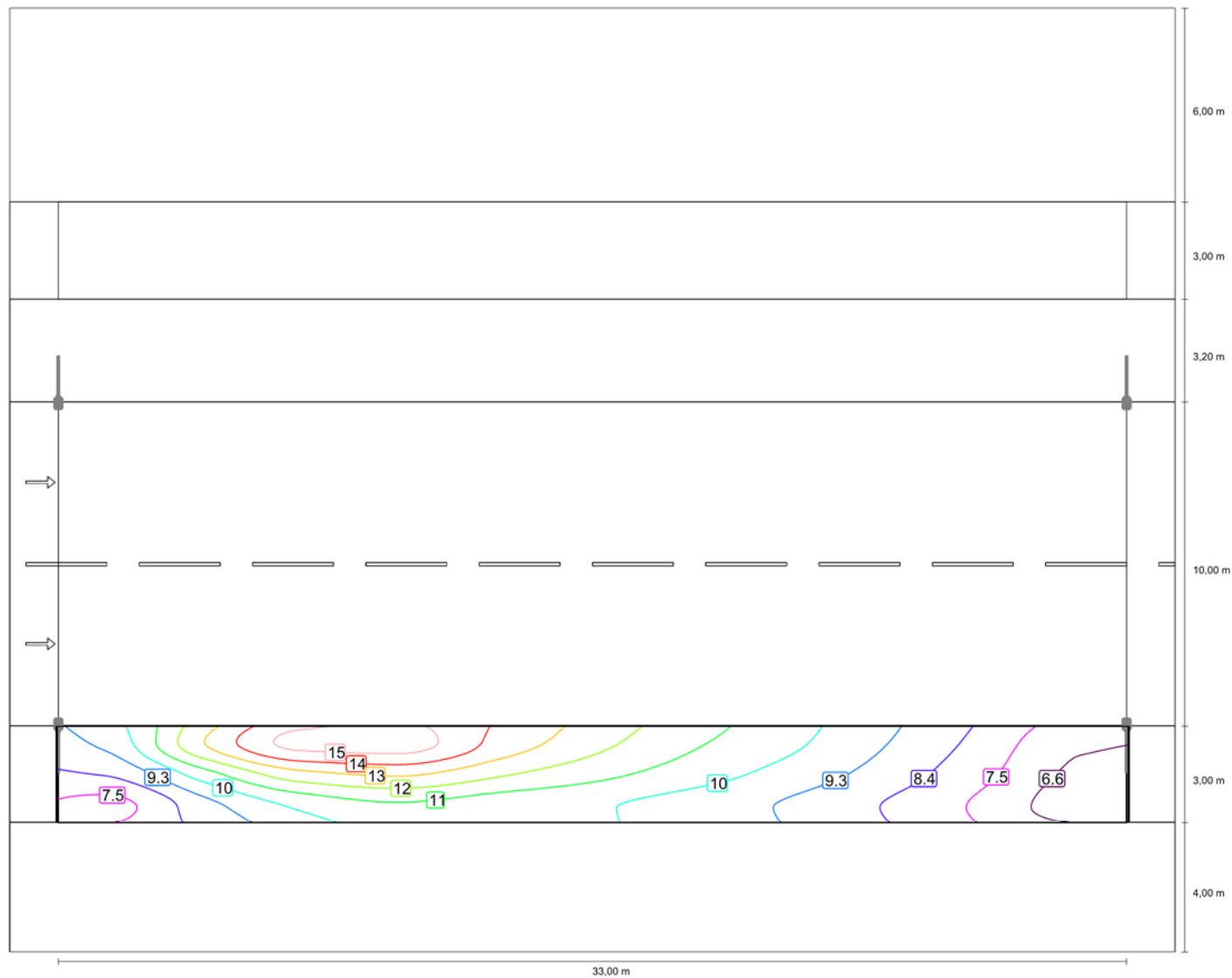
Горизонтальная освещенность



## Полуцилиндрическая освещенность (запад)



## Вертикальная освещенность (запад)



## Пешеходная дорожка 2 (РЗ)

Коэффициент эксплуатации: 0.67

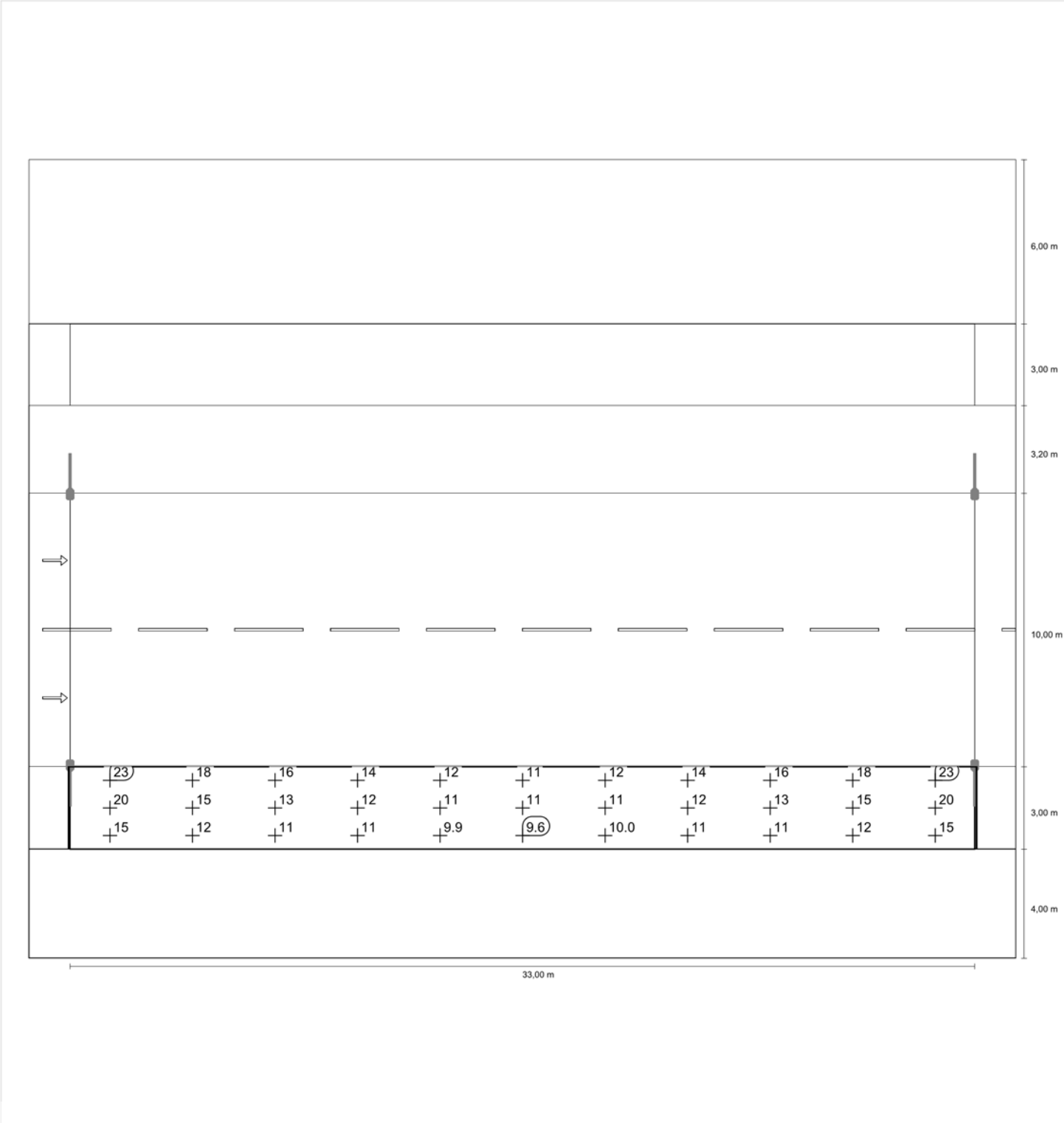
Растр: 11 x 3 Точки

Emin [lx] ≥ 1.50	Emin (полуцикл инд.) ≥ 1.50	Emin (верт.) ≥ 2.50	Ecp [lx]
✓ 9.64	✓ 7.03	✓ 6.10	* 13.89

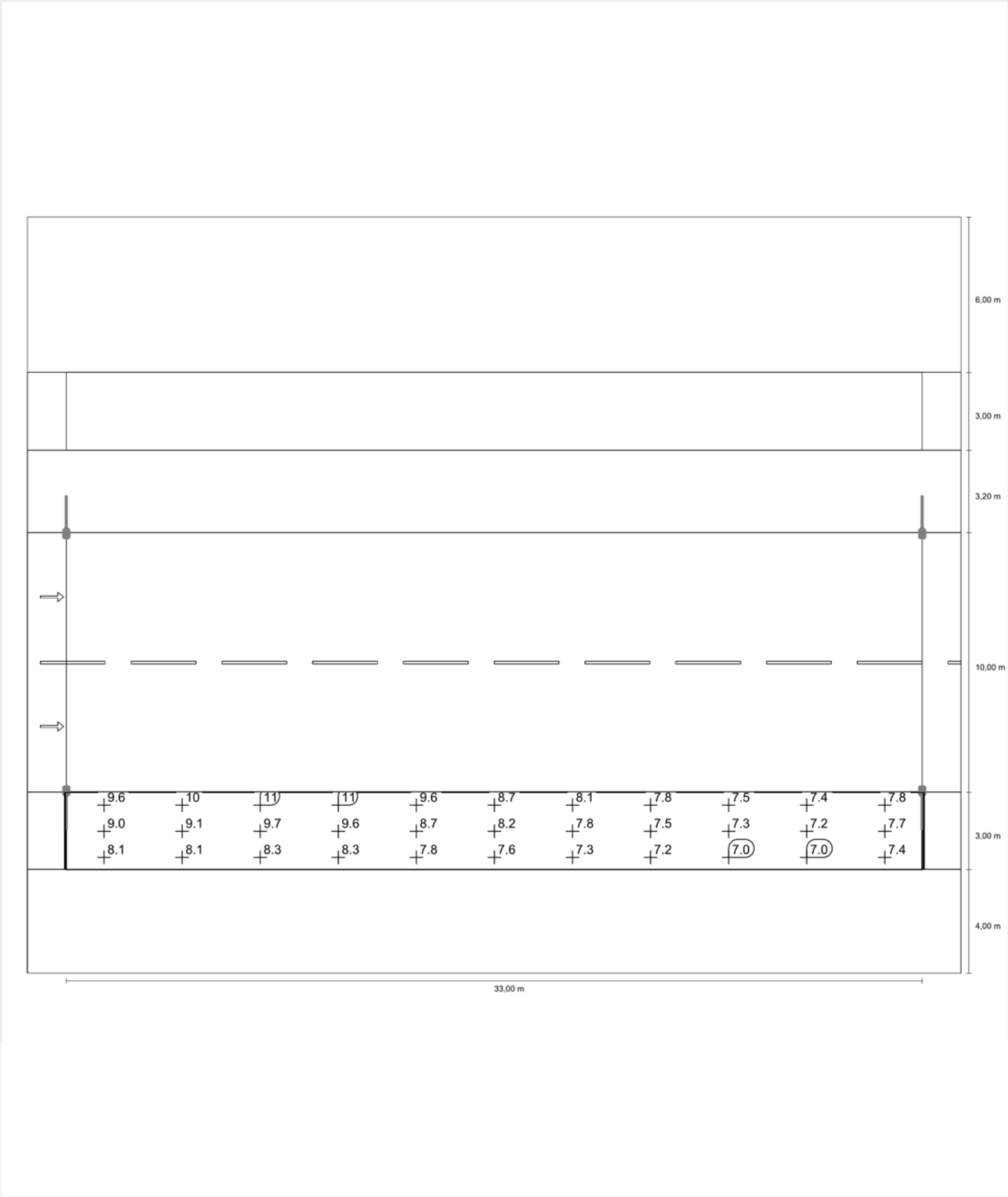
\* Для сведения; не входит в оценку



Горизонтальная освещенность



Полуцилиндрическая освещенность (запад)



Вертикальная освещенность (запад)

